

STEINFURTER STRASSE 122 - MODERNES WOHNEN IN EINEM APARTMENT GEGENÜBER DEM LEO-CAMPUS



KREATIV LEBEN, ZUKUNFTSORIENTIERT STUDIEREN

Münster ist weit über die Region hinaus bekannt und beliebt für sein studentisches Lebensgefühl - eingebettet in ein attraktives Stadtbild mit vielfältiger Kultur und Gastronomie sowie hervorragender Wirtschaftsstruktur. Die Lage des Apartment-Neubaus direkt gegenüber dem Leonardo-Campus ist ideal für Studierende. Der LEG-Campus bietet kreativen Raum für mehrere Fakultäten der Universität Münster, der FH Münster und für die Kunstakademie Münster. Zahlreiche Sport- und Grünflächen befinden sich in unmittelbarer Nähe zum pulsierenden studentischen Leben. Wir laden Sie herzlich ein, Teil dieses zukunftsorientierten, studentischen Wohnprojekts zu werden!

Objektbeschreibung - ERSTBEZUG - EINZIEHEN UND FERTIG

Der Neubau der 24 Apartment-Wohneinheiten für Studentinnen und Studenten an der Steinfurter Straße 122 in Münster wird nach den strengen Anforderungen der Bundesförderung für effiziente Gebäude (BEG) als Energieeffizienzhaus 40 EE errichtet und setzt damit auf höchste Nachhaltigkeits- und Energiestandards.

Studentisches Wohnen direkt am LEO-Campus – ein Ort für Kreativität und Zukunftsorientierung

Architektur und Ausstattung: Das viergeschossige Apartmentwohnen bietet ein komfortables Apartment zur Vermietung an Studierende bzw. zur Eigennutzung als Studentin/Student mit Wohnflächen von ca. 25 m². Das Apartment ist mit einer funktionalen Küchenzeile, Schrankbett und eine Essecke ausgestattet. Dies ermöglicht eine optimale Nutzung des verfügbaren Raumes.

STEINFURTER STRASSE 122 - MODERNES WOHNEN IN EINEM APARTMENT GEGENÜBER DEM LEO-CAMPUS

Neben der Möblierung ist das Appartement mit Porzellan, Gläser, Besteck und Bratpfannen, Kochtöpfen, etc. ausgestattet.

Das Gebäude ist im typischen Münsteraner Klinkerstil gestaltet, der sich harmonisch in die bestehende Umgebung einfügt und ein ansprechendes Wohnambiente schafft.

Lage und Umgebung

Die Lage des Neubaus direkt gegenüber dem Leonardo-Campus ist ideal für Studierende. Der LEO-CAMPUS bietet kreativen Raum für mehrere Fakultäten der Universität Münster, der FH Münster und für die Kunstakademie Münster. Zahlreiche Sport- und Grünflächen befinden sich in unmittelbarer Nähe zum pulsierenden studentischen Leben. Die ÖPNV-Anbindung als Alternative zum Fahrrad ist hervorragend. Neben 24 Fahrradstellplätzen stehen am Apartment-Wohnhaus auch vier Pkw-Stellplätze in einem Autostapler-System zur Verfügung.

Die Vermietung dieser Wohnung erfolgt privat, direkt über den Eigentümer. Werden Sie Teil dieses zukunftsorientierten, studentischen Wohnprojekts!

Bausubstanz & Energieausweis

Ausstattung: Gehobene Qualität
Energieausweis: liegt zur Besichtigung vor

Balkon Einbauküche Vollmöbliert Aufzug

Typ: Etagenwohnung
Etage: 1 von 3
Wohnfläche: ca. 25 qm
Bezugsfertig ab ca.: Mai 2026
Zimmer: 1
Badezimmer: 1
Haustiere: Nein

Die Gesamtmiete von 875,00 € enthält nachfolgende Kosten:

- Grundmiete
- Einrichtung, Ausstattung
- Heizung,
- Wasser
- Strom
- Müllabfuhr
- alle Nebenkosten.

Die Wohnung ist voll möbliert, also einziehen und fertig.
Miet-Waschmaschine steht im Keller,

Wichtig:

Bei Abschluss eines Mietvertrages ist das erste Jahr mit einer Mindestmietdauer versehen, erst nach Ablauf dieses Jahres kann das Mietverhältnis mit der gesetzlichen Kündigungsfrist von drei Monaten gekündigt werden.

STEINFURTER STRASSE 122 - MODERNES WOHNEN IN EINEM APARTMENT GEGENÜBER DEM LEO-CAMPUS

Grundrisse und Dokumente

- [PDF](#) Grundriss
- [JPG](#) Visualisierung

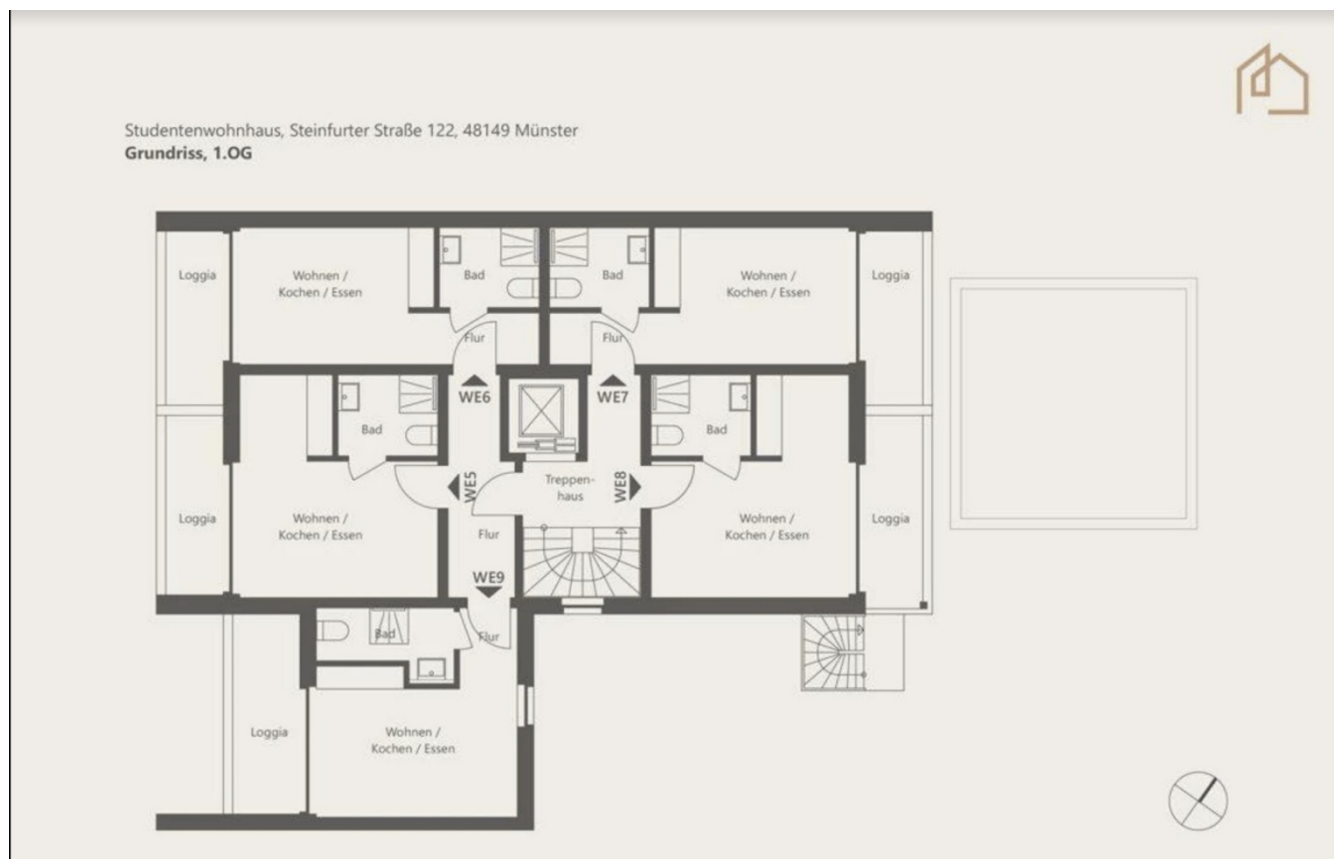
Adresse

Steinfurter Straße 122, 48149 Münster

Kosten

Kaltmiete: 645,00 €
Ausstattung/Einrichtung: 150,00 €
Preis/m² Kaltmiete: 25,80 €/m²
Nebenkosten: + 80 €
Heizkosten: in Nebenkosten enthalten
Gesamtmiete: **875,00 €**

Kautio n o. Genossenschaftsanteile 2.385,00€.



STEINFURTER STRASSE 122 - MODERNES WOHNEN IN EINEM APARTMENT GEGENÜBER DEM LEO-CAMPUS



Muster-Einrichtungsfotos. Die Ausstattung kann von Appartement zu Appartement leicht abweichen.

