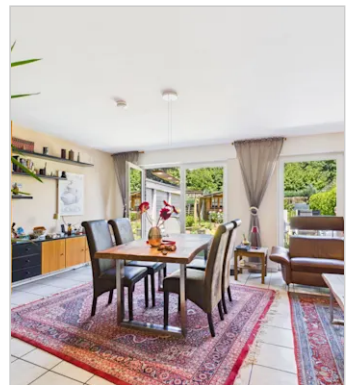


5-Zimmer-Doppelhaushälfte in schöner Sackgassenlage von Reckenfeld

Lothar-Fabian-Weg 10, 48268 Greven



340.000 € Kaufpreis

ca. 106 m² Wohnfläche

ca. 363 m² Grundstück

5 Zimmer

Diese 1993 erbaute Doppelhaushälfte besticht durch solide Massivbauweise und befindet sich auf einem großzügigen Grundstück von 363 m². Der gepflegte Gesamtzustand sowie der vergleichsweise niedrige Energieverbrauch – nicht zuletzt dank der im Jahr 2021 erneuerten Gasheizung – machen diese Immobilie besonders attraktiv.

Mit einer Gesamtfläche von ca. 130 m², verteilt auf Erd- und Obergeschoss sowie ein ausgebautes Dachgeschoss, bietet das Haus viel Platz für individuelle Lebensentwürfe – ideal für Familien. Das Erd- und Obergeschoss umfassen ca. 106 m² Wohnfläche,

während das Dachgeschoss mit etwa 24 m² zusätzlichen, vielseitig nutzbaren Raum schafft.

Insgesamt stehen Ihnen hier fünf Zimmer zur Verfügung. Vom einladenden Wohnzimmer aus gelangen Sie auf die großzügige Terrasse mit Blick auf den liebevoll angelegten Garten – ein perfekter Rückzugsort zum Entspannen.

Das Obergeschoss verfügt über ein geräumiges Badezimmer mit Badewanne und Dusche. Das ausgebaute Dachgeschoss eignet sich hervorragend als Arbeits-, Gäste- oder Hobbyraum.

Ergänzt wird das Platzangebot durch ein praktisches Gartenhaus (4 x 3 m) sowie eine geräumige Garage mit einer Länge von 9 Metern.

Zögern Sie nicht und vereinbaren Sie noch heute einen Besichtigungstermin!

Fakten

Typ Haus – Doppelhaushälfte	Baujahr 1993	Etage 2	Grundstück ca. 363 m²
Wohnfläche ca. 106 m²	Nutzfläche ca. 24 m²	Zimmer 5	Badezimmer 1
Gäste-WC 1	Terrasse 1	Fläche Terrasse ca. 20 m²	Stellplätze 1
Preis 340.000 €	Preis pro m ² 3.207,55 €	Käuferprovision ⓘ 3,57% inkl. MwSt. für den Käufer	Entfällt bis zum 15.08.2025 bei Interessenbekundung per E-Mail an immobilie@st-info.de !
Listing ID			

Energieinformationen

Energieausweistyp

Liegt zur

Besichtigung vor

Lage

Lothar-Fabian-Weg 10, 48268 Greven

Die ruhige Sackgassenlage macht dieses Haus besonders attraktiv – ideal für Familien und Berufspendler. Einkaufsmöglichkeiten, Supermärkte, Fachgeschäfte sowie Kindergärten und Schulen befinden sich in komfortabler Nähe und sind schnell erreichbar.

Auch die Verkehrsanbindung überzeugt: Durch die sehr gute Anbindung an den öffentlichen Nahverkehr und die nahegelegenen Autobahnen sind sowohl der tägliche Arbeitsweg als auch Ausflüge in die Umgebung unkompliziert möglich.

